



- ▶ Ontworpen voor
 - ✓ 4 x 1/1 GN
 - ✓ Diepte GN-reservoir max.: 150 mm

- ▶ Voorbereid voor het dubbelzijdig bevestigen van de bijpassende schuifregelaar



"Koud eten" perfect gepresenteerd.

De buffetwagen is optimaal uitgerust met de geïntegreerde verlichting, de niesbescherming met opbergfunctie en wielen voor comfortabele transportmogelijkheden.

- Koeling: Statisch
- Koelmiddel: R290 / 0,060 kg
- Vermogen: 0,507 kW | 230 V | 50 Hz
- Aantal bakken: 1
- Temperatuurbereik: 2 °C tot 10 °C
- Bakformaat, GN-formaat: 4 x 1/1 GN
- Controlelampje: Aan/Uit
- Aftapkraan: Nee
- Hoestscherm: Ja
- Verlichting: Op het hoestscherm
- Leveringstoestand: Bouwset (eenvoudige montage)
- Zwenkwielen: 4 zwenkwielen, 2 met rem
- Eigenschappen: Werkblad van graniet Rosa Porri
Bak van roestvrij staal
- Kleur: Teak
- Niet bij de leveringsomvang inbegrepen: GN-bakken
- Diepte GN-bak max.: 150 mm
- Materiaal: Hout
- Belangrijke aanwijzing: -
- Afmetingen: B 1.590 x D 990 x H 1.135 mm
- Gewicht: 148,2 kg

GN-bakken, 1/1 GN, T150, Basic Line

CNS



- Inhoud: 21 liter
- Stapelbaar: Ja
- Uitvoering: Zonder perforatie
- Verstevigde rand: Nee
- Oppervlak: Zijdeglans mat
- Diepte reservoir: 150 mm
- Gastronorm: 1/1 GN
- Norm: EN 631
- Serie: Basic Line
- Materiaal: Chroomnikkelstaal
- Belangrijke aanwijzing: -

Art.-Nr 711150
GTIN 4015613695600

GN-bakken, 1/2 GN, T150, Basic Line

CNS



- Inhoud: 9,5 liter
- Stapelbaar: Ja
- Uitvoering: Zonder perforatie
- Verstevigde rand: Nee
- Oppervlak: Zijdeglans mat
- Diepte reservoir: 150 mm
- Gastronorm: 1/2 GN
- Norm: EN 631
- Serie: Basic Line
- Materiaal: Chroomnikkelstaal
- Belangrijke aanwijzing: -

Art.-Nr 712150
GTIN 4015613695723

GN-bakken, 1/3 GN, T150, Basic Line

CNS



- Inhoud: 5,75 liter
- Stapelbaar: Ja
- Uitvoering: Zonder perforatie
- Verstevigde rand: Nee
- Oppervlak: Zijdeglans mat
- Diepte reservoir: 150 mm
- Gastronorm: 1/3 GN
- Norm: EN 631
- Serie: Basic Line
- Materiaal: Chroomnikkelstaal
- Afmetingen: B 325 x D 176 x H 150 mm

Art.-Nr 713150
GTIN 4015613695792

GN-bak, 1/1, D150

CNS



- Inhoud: 21 liter
- Stapelbaar: Ja
- Uitvoering: Zonder perforatie
- Verstevigde rand: Nee
- Eigenschappen: -
- Oppervlak: Glanzend
- Diepte reservoir: 150 mm
- Gastronorm: 1/1 GN
- Norm: EN 631
- Serie: Top Line
- Belangrijke aanwijzing: -

Art.-Nr A120610
GTIN 4016098101204

Gn-bak, 1/2, 150 mm, 9,5 L

CNS
18/10



- Inhoud: 9,5 liter
- Stapelbaar: Ja
- Uitvoering: Zonder perforatie
- Verstevigde rand: Nee
- Eigenschappen: -
- Oppervlak: Glanzend
- Diepte reservoir: 150 mm
- Gastronorm: 1/2 GN
- Norm: EN 631
- Serie: Top Line
- Belangrijke aanwijzing: -

Art.-Nr A120620
GTIN 4015613278988

GN-bak, 2/4, D150

CNS
18/10



- Inhoud: 9 liter
- Stapelbaar: Ja
- Uitvoering: Zonder perforatie
- Verstevigde rand: Nee
- Eigenschappen: -
- Oppervlak: Glanzend
- Diepte reservoir: 150 mm
- Gastronorm: 2/4 GN
- Norm: EN 631
- Serie: Top Line
- Belangrijke aanwijzing: -

Art.-Nr A128150
GTIN 4015613271156

GN-bak, 1/3, D150

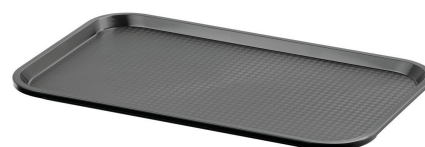
CNS
18/10



- Inhoud: 5,75 liter
- Stapelbaar: Ja
- Uitvoering: Zonder perforatie
- Verstevigde rand: Nee
- Eigenschappen: -
- Oppervlak: Glanzend
- Diepte reservoir: 150 mm
- Gastronorm: 1/3 GN
- Norm: EN 631
- Serie: Top Line
- Belangrijke aanwijzing: -

Art.-Nr A123150
GTIN 4016098101266

Dienblad GN110-S



- Kleur: Zwart
- Belangrijke aanwijzing: -
- Vaatwasserbestendig: Ja
- Stapelbaar: Ja
- Afmetingen opstelvlak: B 495 x D 290 mm
- Uitvoering legvlak: Gestructureerd
- Norm-formaat: 1/1 GN
- Materiaal: Kunststof (polypropyleen)
- Eigenschappen: -
- Afmetingen: B 530 x D 325 x H 20 mm
- Gewicht: 0,58 kg

Art.-Nr 701053
GTIN 4015613695303

Dienblad KN45350-HG



- **Kleur:** Lichtgrijs
- **Uitvoering legvlak:** Gestructureerd
- **Stapelbaar:** Ja
- **Vaatwasserbestendig:** Ja
- **Eigenschappen:** -
- **Materiaal:** Kunststof (polypropyleen)
- **Belangrijke aanwijzing:** -
- **Norm-formaat:** Kantine-norm
- **Afmetingen opstelvlak:** B 415 x D 315 mm
- **Afmetingen:** B 450 x D 355 x H 20 mm
- **Gewicht:** 0,39 kg

Art.-Nr 701054
GTIN 4015613695310

Dienbladwagen AT1000-GN



- **Aan beide kanten vulbaar:** Ja
- **Ontworpen voor:** Fast-food-dienbladen
Dienbladen
- **Legvlak:** Nee
- **Eigenschappen:** -
- **Inclusief:** -
- **Uitvoering:** Dienbladhouders
- **Toepassingsgebieden:** Afruimen
- **Draagvermogen totaal, max.:** 60 kg
- **Met greep (grepen):** Nee
- **Zwenkwielen:** 4 zwenkwielen, 2 met rem

Art.-Nr 300149
GTIN 4015613709185