



- ▶ Ontworpen voor
  - ✓ 3 x 1/1 GN
  - ✓ Diepte GN-reservoir max.: 150 mm

- ▶ Voorbereid voor het dubbelzijdig bevestigen van de bijpassende schuifregelaar

"Warm eten" perfect gepresenteerd.

De buffetwagen is optimaal uitgerust met de geïntegreerde verlichting, de niesbescherming met opbergfunctie en wielen voor comfortabele transportmogelijkheden.

- Vermogen: 2 kW | 230 V | 50/60 Hz
- Aantal bakken: 1
- Temperatuurbereik: 30 °C tot 90 °C
- Bakformaat, GN-formaat: 3 x 1/1 GN
- Controlelampje: Aan/Uit
- Aftapkraan: Ja
- Hoestscherm: Ja
- Verlichting: Op het hoestscherm
- Leveringstoestand: Bouwset (eenvoudige montage)
- Zwenkwielen: 4 zwenkwielen, 2 met rem
- Eigenschappen: Werkblad van graniet Rosa Porri-no  
Bak van roestvrij staal  
GN-bakken
- Niet bij de leveringsomvang inbegrepen: GN-bakken
- Diepte GN-bak max.: 150 mm
- Materiaal: Hout
- Belangrijke aanwijzing: -
- Kleur: Teak
- Afmetingen: B 1.200 x D 880 x H 1.370 mm
- Gewicht: 112 kg

### GN-bakken, 1/1 GN, T150, Basic Line

CNS



- Inhoud: 21 liter
- Stapelbaar: Ja
- Uitvoering: Zonder perforatie
- Verstevigde rand: Nee
- Oppervlak: Zijdeglans mat
- Diepte reservoir: 150 mm
- Gastronorm: 1/1 GN
- Norm: EN 631
- Serie: Basic Line
- Materiaal: Chroomnikkelstaal
- Belangrijke aanwijzing: -

Art.-Nr 711150  
GTIN 4015613695600

### GN-bakken, 1/2 GN, T150, Basic Line

CNS



- Inhoud: 9,5 liter
- Stapelbaar: Ja
- Uitvoering: Zonder perforatie
- Verstevigde rand: Nee
- Oppervlak: Zijdeglans mat
- Diepte reservoir: 150 mm
- Gastronorm: 1/2 GN
- Norm: EN 631
- Serie: Basic Line
- Materiaal: Chroomnikkelstaal
- Belangrijke aanwijzing: -

Art.-Nr 712150  
GTIN 4015613695723

### GN-bakken, 1/3 GN, T150, Basic Line

CNS



- Inhoud: 5,75 liter
- Stapelbaar: Ja
- Uitvoering: Zonder perforatie
- Verstevigde rand: Nee
- Oppervlak: Zijdeglans mat
- Diepte reservoir: 150 mm
- Gastronorm: 1/3 GN
- Norm: EN 631
- Serie: Basic Line
- Materiaal: Chroomnikkelstaal
- Afmetingen: B 325 x D 176 x H 150 mm

Art.-Nr 713150  
GTIN 4015613695792

### GN-bak, 1/1, D150

CNS  
18/10



- Inhoud: 21 liter
- Stapelbaar: Ja
- Uitvoering: Zonder perforatie
- Verstevigde rand: Nee
- Eigenschappen: -
- Oppervlak: Glanzend
- Diepte reservoir: 150 mm
- Gastronorm: 1/1 GN
- Norm: EN 631
- Serie: Top Line
- Belangrijke aanwijzing: -

Art.-Nr A120610  
GTIN 4016098101204

### Gn-bak, 1/2, 150 mm, 9,5 L

CNS  
18/10



- Inhoud: 9,5 liter
- Stapelbaar: Ja
- Uitvoering: Zonder perforatie
- Verstevigde rand: Nee
- Eigenschappen: -
- Oppervlak: Glanzend
- Diepte reservoir: 150 mm
- Gastronorm: 1/2 GN
- Norm: EN 631
- Serie: Top Line
- Belangrijke aanwijzing: -

Art.-Nr A120620  
GTIN 4015613278988

### GN-bak, 2/4, D150

CNS  
18/10



- Inhoud: 9 liter
- Stapelbaar: Ja
- Uitvoering: Zonder perforatie
- Verstevigde rand: Nee
- Eigenschappen: -
- Oppervlak: Glanzend
- Diepte reservoir: 150 mm
- Gastronorm: 2/4 GN
- Norm: EN 631
- Serie: Top Line
- Belangrijke aanwijzing: -

Art.-Nr A128150  
GTIN 4015613271156

### GN-bak, 1/3, D150

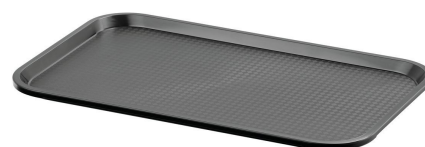
CNS  
18/10



- Inhoud: 5,75 liter
- Stapelbaar: Ja
- Uitvoering: Zonder perforatie
- Verstevigde rand: Nee
- Eigenschappen: -
- Oppervlak: Glanzend
- Diepte reservoir: 150 mm
- Gastronorm: 1/3 GN
- Norm: EN 631
- Serie: Top Line
- Belangrijke aanwijzing: -

Art.-Nr A123150  
GTIN 4016098101266

### Dienblad GN110-S



- Kleur: Zwart
- Belangrijke aanwijzing: -
- Vaatwasserbestendig: Ja
- Stapelbaar: Ja
- Afmetingen opstelvlak: B 495 x D 290 mm
- Uitvoering legvlak: Gestructureerd
- Norm-formaat: 1/1 GN
- Materiaal: Kunststof (polypropyleen)
- Eigenschappen: -
- Afmetingen: B 530 x D 325 x H 20 mm
- Gewicht: 0,58 kg

Art.-Nr 701053  
GTIN 4015613695303

### Dienblad KN45350-HG



- **Kleur:** Lichtgrijs
- **Uitvoering legvlak:** Gestructureerd
- **Stapelbaar:** Ja
- **Vaatwasserbestendig:** Ja
- **Eigenschappen:** -
- **Materiaal:** Kunststof (polypropyleen)
- **Belangrijke aanwijzing:** -
- **Norm-formaat:** Kantine-norm
- **Afmetingen opstelvlak:** B 415 x D 315 mm
- **Afmetingen:** B 450 x D 355 x H 20 mm
- **Gewicht:** 0,39 kg

Art.-Nr 701054  
GTIN 4015613695310

### Dienbladwagen AT1000-GN



- **Aan beide kanten vulbaar:** Ja
- **Ontworpen voor:** Fast-food-dienbladen  
Dienbladen
- **Legvlak:** Nee
- **Eigenschappen:** -
- **Inclusief:** -
- **Uitvoering:** Dienbladhouders
- **Toepassingsgebieden:** Afruimen
- **Draagvermogen totaal, max.:** 60 kg
- **Met greep (grepen):** Nee
- **Zwenkwielen:** 4 zwenkwielen, 2 met rem

Art.-Nr 300149  
GTIN 4015613709185