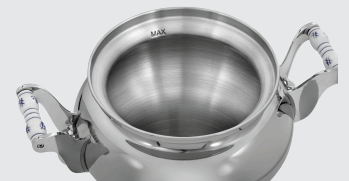




- ▶ Samowar in een klassiek design
- ✓ Versierde keramische grepen



- ▶ Grote inhoud
- ✓ Inhoud: 15 liter



- ▶ 1 theekan
- ✓ Inhoud: 2 liter
- ✓ Inclusief theezeef



- ▶ Hoge energie-efficiëntie
- ✓ 2 verwarmingsspiralen, 2,3 kW en 0,7 kW
- ✓ Aan de kook brengen bij 100 °C met verwarmingsspiraal van 2,3 kW
- ✓ Warmhouden bij 90 °C met verwarmingsspiraal van 0,7 kW



- ▶ Hoogte van glas/beker max.: 180 mm



De Samowar blinkt in het bijzonder uit door zijn grote capaciteit van 15 liter, de hoge energie-efficiëntie en het klassieke design met versierde keramische grepen. Tot 2 liter kan in de theepot met theezeef worden gegoten.

- Kleur: Zilver
- Inhoud: 15 liter
- Hoogte glazen / kopjes max.: 180 mm
- Temperatuurbereik: 45 °C tot 90 °C
- Temperatuurregeling: Traploos
- Warmhoudfunctie: Ja
- Met greep (grepen): Ja
- Oververhittingsbeveiliging: Ja
- Automatische uitschakeling: Ja
- Besturing: Elektronisch Toggle
- Vermogen: 3 kW | 230 V | 50/60 Hz
- Materiaal: Roestvrij staal
- Belangrijke aanwijzing: -
- Greep-eigenschappen: Keramisch
- Verwarmingselement: 2 verwarmingsspiralen, 2,3 kW en 0,7 kW
Koken bij 100 °C met verwarmingsspiraal van 2,3 kW
Warmhouden bij 90 °C met verwarmingsspiraal van 0,7 kW
- Controlelampje: In bedrijf
Verwarmen
Oververhitting/droogloop
- Inclusief: 1 theepot van roestvrij staal, inhoud: 2 liter
1 theezeef
- Afmetingen: B 505 x D 415 x H 735 mm
- Gewicht: 9,66 kg