

▶ Afruimwagen met hoge belastbaarheid

- ✓ Draagvermogen per inschuifelement, max.: 10 kg
- ✓ Draagvermogen totaal, max.: 60 kg

▶ Aantal insteekmodules: 10



▶ Inschuifelement in 1/1 GN-formaat

- ✓ Afmetingen: 325 x 530 mm
- ✓ Afstand tussen de inschuifelementen 115 mm



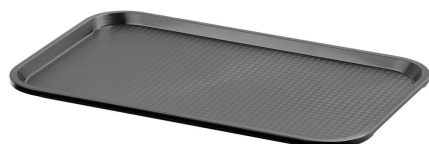
▶ Aan beide kanten vulbaar



De robuuste afruimwagen overtuigt door zijn hoge belastbaarheid en de extra grote inschuifelementen in 1/1 GN-formaat.

- Aan beide kanten vulbaar: Ja
- Ontworpen voor: Fast-food-dienbladen
Dienbladen
- Legvlak: Nee
- Eigenschappen: -
- Inclusief: -
- Uitvoering: Dienbladhouders
- Toepassingsgebieden: Afruimen
- Draagvermogen totaal, max.: 60 kg
- Met greep (grepen): Nee
- Zwenkwielen: 4 zwenkwielen, 2 met rem
- Diameter wielen: 120 mm
- Wielbuffer: 4 stuks, kunststof
- Leveringstoestand: Bouwset (eenvoudige montage)
- Materiaal: Aluminium
Roestvrij staal
Kunststof
- Belangrijke aanwijzing: -
- Aantal roosters: 10
- Afstand tussen de roosters: 115 mm
- Formaat roosters: 1/1 GN
530 x 325 mm
- Draagvermogen per inschuifvak, max.: 10 kg
- Afmetingen: B 460 x D 690 x H 1.675 mm
- Gewicht: 21,6 kg

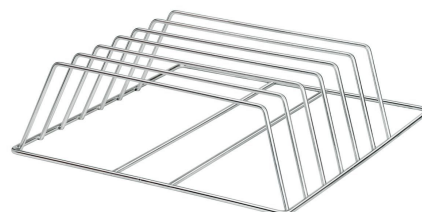
Dienblad GN110-S



- **Kleur:** Zwart
- **Belangrijke aanwijzing:** -
- **Vaatwasserbestendig:** Ja
- **Stapelbaar:** Ja
- **Afmetingen opstelvlak:** B 495 x D 290 mm
- **Uitvoering legvlak:** Gestructureerd
- **Norm-formaat:** 1/1 GN
- **Materiaal:** Kunststof (polypropyleen)
- **Eigenschappen:** -
- **Afmetingen:** B 530 x D 325 x H 20 mm
- **Gewicht:** 0,58 kg

Art.-Nr 701053
GTIN 4015613695303

Dienbladenkorf 600x400



- **Aantal vakken:** 6
- **Uitvoering:** Dienbladhouders
- **Geschikt voor:** Dienbladen
- **Belangrijke aanwijzing:** -
- **Hoogte tabletten max.:** 600 x 400 mm
- **Inwendige hoogte:** 150 mm
- **Materiaal:** CNS 18/10
- **Afmetingen:** B 500 x D 500 x H 160 mm
- **Gewicht:** 1,5 kg

Art.-Nr 109329
GTIN 4015613487069