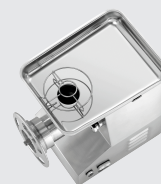




- ▶ Krachtig
- ✓ Tot 500 kg/h



- ▶ Grote vulschacht
- ✓ Ø 76 mm



- ▶ Unger-systeem
- ▶ Omgekeerde loop

- ▶ HACCP-conforme tussentijdse opslag in de koelkast mogelijk
- ✓ Versnipperaaf afneembaar



- ▶ Lange levensduur
- ✓ Geventileerde motor



- ▶ Inclusief:
- ✓ 2 gatenschijven (6 mm)
- ✓ 2 rvs mes, 3-vleugelig
- ✓ 1 stopper

De gehaktmolen met Unger-systeem, extra grote vulschacht en geventileerde motor verwerkt tot 500 kg per uur. De afneembare versnipperaaf maakt een HACCP-conforme tijdelijke opslag in de koelkast mogelijk.

- | | | | |
|------------------------------|---|---------------------------------|--|
| • Vermogen: | 2,2 kW 400 V 50 Hz | • Maalininstallatie afneembaar: | Ja |
| • Controlelampje: | Aan/Uit | • Versnipperaaf afneembaar: | Ja |
| | Vooruit | | Maakt een HACCP-conforme tijdelijke opslag in de koelkast mogelijk |
| | Achteruit | • Geventileerde motor: | Ja |
| • Aan/Uit-schakelaar: | Ja | • Afmetingen: | B 415 x D 565 x H 680 mm |
| • Capaciteit max.: | 500 kg/uur | • Gewicht: | 42,2 kg |
| • Overbelastingsbeveiliging: | Ja | | |
| • Unger-systeem: | Ja | | |
| • Omgekeerde loop: | Ja | | |
| • Kleur: | Zilver | | |
| • Eigenschappen: | Alle aanbouwcomponenten van roestvrij edelstaal en versnipperaaf zijn geschikt voor de vaatwasmachine | | |
| | Grote vulschacht | | |
| • Diameter vulschacht: | 76 mm | | |
| • Diameter schijven: | 100 mm | | |
| • Materiaal afvaltrechter: | Aluminium | | |
| • Materiaal transmissie: | RVS | | |
| • Materiaal: | Roestvrij staal | | |
| • Belangrijke aanwijzing: | - | | |
| • Inclusief: | 2 gatenschijven 6 mm | | |
| | 2 roestvrijstalen messen, 3-vleugelig | | |
| | 1 stopper | | |
| • Apparaataansluiting: | 3 NAC | | |
| | Gereed voor aansluiting | | |
| • Afvaltrechter afneembaar: | Ja | | |

Mes FW500US



- Materiaal: Koolstofstaal
- Belangrijke aanwijzing: -
- Eigenschappen: 3-vleugelig
- Afmetingen: B 80 x D 80 x H 15 mm
- Gewicht: 0,15 kg

Art.-Nr 370246
GTIN 4015613775838

Voorsnijder FW500US



- Materiaal: Koolstofstaal
- Belangrijke aanwijzing: -
- Afmetingen: B 99 x D 99 x H 20 mm
- Gewicht: 0,38 kg

Art.-Nr 370247
GTIN 4015613775852

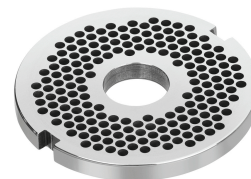
Gatenschijf FW500US/8



- Materiaal: Koolstofstaal
- Belangrijke aanwijzing: -
- Eigenschappen: Perforatie 8 mm
- Afmetingen: B 97 x D 97 x H 8 mm
- Gewicht: 0,3 kg

Art.-Nr 370248
GTIN 4015613775876

Gatenschijf FW500US/4,5



- Eigenschappen: Perforatie 4,5 mm
- Materiaal: Koolstofstaal
- Belangrijke aanwijzing: -
- Afmetingen: B 97 x D 97 x H 10 mm
- Gewicht: 0,29 kg

Art.-Nr 370249
GTIN 4015613775890