



190153 / 1190



190154 / 2190

Gebrauchsanleitung
Kaffeestation **D/A/CH**

Instruction manual
Coffee station **GB/UK**

Mode d'emploi
Présentoir à café **F/B/CH**

Manuale di utilizzo
Stazione caffè **I/CH**

Instrucciones de uso
Estación de café **E**

Manual de instruções
Estação de café **P**

Gebruiksaanwijzing
Koffiestation **NL/B**

Bedieningshandleiding
Kaffestation **DK**

Инструкция по эксплуатации
Кофестанция **RUS**

Kullanma kılavuzu
Kahve istasyonu **TR**

Instrukcja obsługi
Podstawa serwisowa do kawy **PL**

Návod k obsluze
Kavova stanice **CZ**

Upute za upotrebu
Stanica za pripremu kave **HR**

Használati útmutató
Kavekinalo **H**

Οι οδηγίες χρήσης
Σταθμός καφέ **GR**

Technische gegevens

Beschrijving	Koffiestation 1190 voor 1 thermoskan
Art. nr.:	190153
Materiaal:	Kunststof
Afmetingen:	br. 440 x d. 340 x h. 145 mm
Gewicht:	1,15 kg
Uitrusting:	<ul style="list-style-type: none"> ▪ 1 uitneembaar kunststof vulstuk voor een thermoskan, in drie hoogtes verstelbaar ▪ 1 lekbakje met rooster

Beschrijving	Koffiestation 2190 voor 2 thermoskannen
Art. nr.:	190154
Materiaal:	Kunststof
Afmetingen:	br. 660 x d. 340 x h. 145 mm
Gewicht:	1,8 kg
Uitrusting:	<ul style="list-style-type: none"> ▪ 2 uitneembare kunststof vulstukken voor thermoskannen, in drie hoogtes verstelbaar ▪ 2 lekbakjes met rooster

Kenmerken en uitvoering

Het koffiestation is ideaal voor een efficiënt buffet met koffie en thee en is geschikt voor alle thermoskannen met een diameter tot 19 cm.

De volgende apparatuur is **inbegrepen in de levering**:

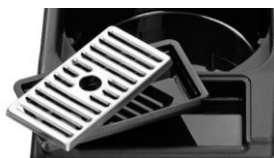


Uitneembare kunststof vulstukken, die in drie hoogtes verstelbaar zijn, waardoor thermoskannen en kopjes van verschillend formaat kunnen worden gebruikt (afb. onder)





5 vakken (levering zonder uitrusting) gegarandeerd veel ruimte voor kopjes, lepeltjes / roerstaafjes en extra's zoals melk en suiker



Uitneembaar lekbakje met rooster

Reiniging en onderhoud

- Regelmatig het lekbakje legen. Reinigen met warm water en een zacht reinigingsmiddel.
- Het koffiestation regelmatig reinigen met een nat, zacht doekje, en wanneer nodig een zacht reinigingsmiddel gebruiken.
- **In geen geval** grofkorrelige reinigingsmiddelen die krassen kunnen veroorzaken gebruiken.
- **In geen geval** bijtende reinigingsmiddelen gebruiken.
- Het koffiestation niet wassen in de vaatwasmachine

Bartscher GmbH
Franz-Kleine-Str. 28
D-33154 Salzkotten
Duitsland

Tel.: +49 5258 971-0
Fax: +49 5258 971-120
Service-hotline: +49 5258 971-197
www.bartscher.com